

# LE COMPTOIR DES NEWS



5.03.2024



Communauté  
d'Agglomération de  
**La Rochelle**



# COMMUNAUTÉ D'AGGLOMÉRATION DE LA ROCHELLE

Service déchets



**GAËLLE  
BOURCIER**

Cheffe du service collecte,  
Gestion et prévention des déchets

Communauté  
d'**Agglomération** de  
**La Rochelle**



# Pourquoi des changements dans le service de collecte des Déchets ?

**Combinaison inédite d'enjeux** en matière de gestion des déchets : réchauffement climatique, préservation des ressources, nouvelles obligations réglementaires, hausse des coûts de gestion, etc...



Pour y **répondre**, la CdA s'est dotée d'un **programme** volontaire et ambitieux de **réduction et de valorisation des déchets**.

Entre 2024 et 2026, déploiement d'un **ensemble de solutions adaptées** à tous les usagers (particuliers et professionnels)

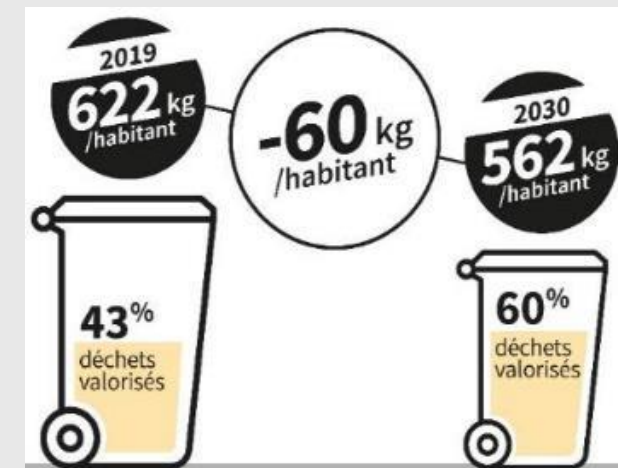


## Nos objectifs :

→ **Réduire de 60 kg la quantité de déchets produite** par habitant à l'horizon 2030\*

\*Production de déchets/an/habitant comparée à celle de 2019

→ **Atteindre le taux de 60% de valorisation des déchets ménagers et assimilés** d'ici 2030



Mise en place progressive de solutions pratiques pour aider les usagers à **changer leurs habitudes**

# Pour faire évoluer les comportements vers plus de tri et de prévention

→ **Évolution du service actuel** proposé aux ménages et aux professionnels



Pour en savoir plus, consultez le **guide sur la Redevance spéciale** ou le site [agglom-larochelle.fr/dechets](http://agglom-larochelle.fr/dechets)

## 1 Au niveau de la collecte



- Nouvelles consignes de tri des déchets alimentaires



- Nouvelles consignes de tri des cartons volumineux

- Nouvelle fréquence de collecte des bacs à compter du 1<sup>er</sup> janvier 2025

- Plus de points d'apport volontaire (OMR, Emballages, Verre, Textiles, prochainement Déchets alimentaires) accessibles par un **Pass Déchets** (sauf pour le verre, en accès libre)



## 2 Vers une tarification incitative, plus responsable

- **Rendre** les usagers **acteurs** de la réduction de leurs déchets en triant plus et mieux
- **Rendre plus équitable le coût** supporté par chaque usager **en fonction de ses pratiques**, en dédiant une partie de la **facture Déchets** à **l'utilisation réelle du service**
  - Application progressive à partir de 2024 de la **redevance spéciale**, contribution payée par les professionnels au service public de collecte et de traitement des déchets organisé par la collectivité,
  - Mise en œuvre de la **Taxe d'Enlèvement des Ordures Ménagères Incitative (TEOMi)** qui comportera à partir de 2027 une part incitative sur la base de la comptabilisation de la production de déchets en 2026.

CENTRE VILLE



# Guillaume Cassé

Directeur  
Direction commerce et  
attractivité locale

Ville La Rochelle



# Ville de La Rochelle

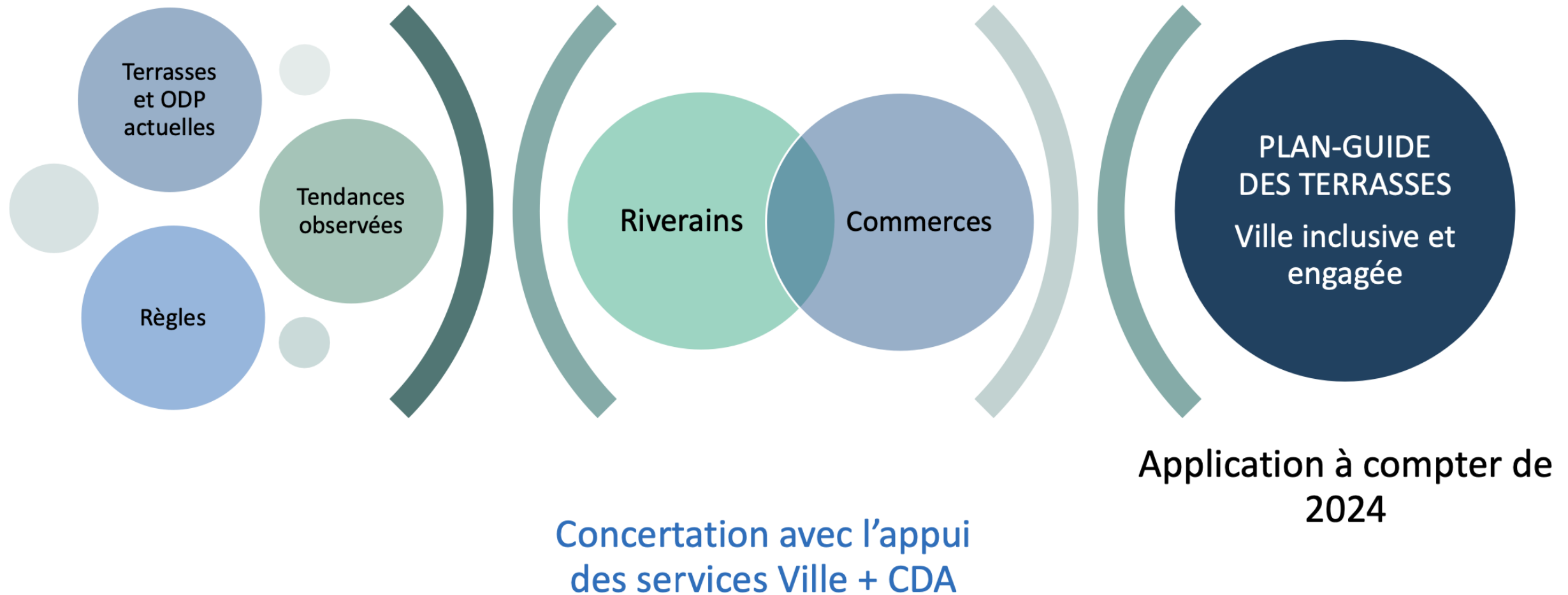
- Plan-guide des occupations du domaine public –terrasses
- Observatoire du Commerce, de l'Artisanat, des Services et des Marchés
- Requalification de la rue Léonce-Vieljeux

---

COMMERCE ET ATTRACTIVITÉ LOCALE

COMPTOIR DES NEWS – 5 MARS 2024

# Plan-guide des occupations commerciales du domaine public - terrasses



# Observatoire du Commerce, de l'Artisanat, des Services et des Marchés

## 2 principaux enjeux

- Connaître les dynamiques commerciales du cœur de ville et des cœurs de quartiers
- Proposer et piloter des plans de développement pluriannuel

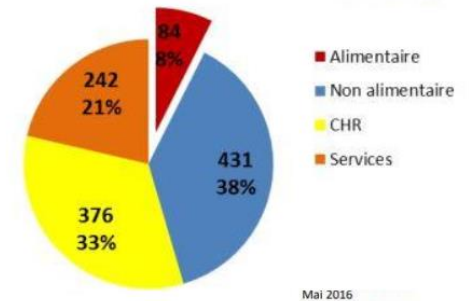
## Quelques utilisations concrètes

- Pouvoir faire des requêtes pour connaître la structuration et la spécialisation des périmètres
- Mesurer la vacance commerciale et le taux de renouvellement commercial
- Piloter l'activité des halles et des marchés de plein air

### 6. Les dynamiques de création

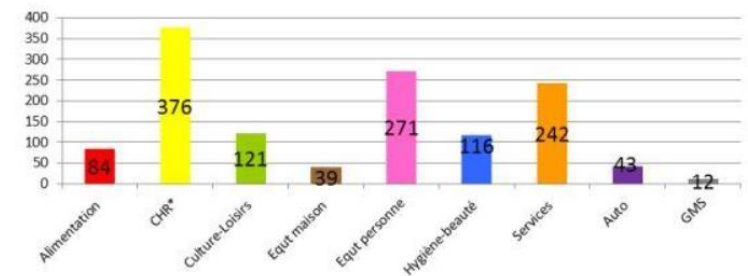


Répartition de l'offre commerciale traditionnelle (hors GMS et automobile) : 1249 commerces



Mai 2016

Répartition de l'offre sur le secteur du centre-ville élargi (en nombre)





# Requalification de la rue Léonce Vieljeux



Insertion

## Phasage prévisionnel envisagé

	2024																																																				janv-25	févr-25						
	janvier				février					mars				avril				mai				juin				juillet				août				septembre				octobre				novembre				décembre														
	1	2	3	4	5	6	7	8	9	10	11	12	13	14	15	16	17	18	19	20	21	22	23	24	25	26	27	28	29	30	31	32	33	34	35	36	37	38	39	40	41	42	43	44	45	46	47	48	49	50	51	52	1	2	3	4	5	6	7	8
confortement galerie																																																												
dévasage																																																												
création d'ouvertures																																																												
renforcement de la voûte																																																												
réhabilitation réseaux EU AEP																																																												
place Barentin à la rue Verdière																																																												
rue Verdière à la rue Réaumur																																																												
dans carrefour Réaumur																																																												
rue Réaumur aux parcs																																																												
chemisage réseau EU																																																												
travaux BT ENEDIS																																																												
aménagements de surface																																																												
place Barentin à la rue Verdière																																																												
rue Verdière à la rue Réaumur																																																												
travaux HTA ENEDIS																																																												

Rue Vieljeux fermée :  
 • Déviation bus et inversion quai Duperré  
 • Déviation cyclistes par rue de la Cloche et rue des Carmes

# FESTIVAL CERF VOLANTS CHATELAILLON



**MARIE  
WEISSBECK**

Chargée de projets événementiels  
Beauséjour-Hippodrome

**ALINE  
BOISSARIE**

Chargée des événements

**Châtelailлон**  
**Plage** UN NOM,  
MILLE RAISONS

OFFICE DE TOURISME COMMUNAUTAIRE

Communauté  
d'agglomération de  
La Rochelle



# > PASSION / SPECTACLE / INTERNATIONAL



## 2024 : l'année des 30 ans

En 1994 : conviviale de cervolistes

Mise à l'honneur de ceux qui ont créés le festival : nos trentenaires



## Développement du festival

300 cervolistes amateurs et professionnels

Vitrine des pratiques liées au vent : powerkite, cerfs-volants artistiques, cerfs-volants géants...

Offre annexe : ateliers enfants, village des expériences (nature, sport, mobilité)



## Une dimension internationale très présente

Plusieurs pays représentés : Espagne, Allemagne, Suisse, Australie, Angleterre, Colombie

# > TOURISME / PARTENAIRES



## Marque l'ouverture de la saison

En 2023 :

- 1 personne sur 2 vient pour la 1<sup>ère</sup> fois au festival
- 1 personne sur 2 vient hors DPT 17 et dans ce groupe 20% hors Nouvelle Aquitaine

Enjeux pour les restaurateurs et les hébergeurs



## Une confiance des partenaires qui s'accroît

Depuis plusieurs années : le département, l'agglomération, la SNCF, Carrefour, H2air, Sud Ouest

**Les nouveaux en 2024** : France TV, VINCI, France Bleu national

Festival  
International



**Cerf-volant  
& Du vent**  
Châtelailon-plage

RENDEZ-VOUS

LES 30, 31 MARS ET 1er AVRIL 2024

L'HORIZON FAIT  
LE MUR



**AXEL LANDY**

Directeur artistique

**L'**  
**HORIZON**  
RECHERCHE & CRÉATION

# L'HORIZON FAIT LE MUR

**FESTIVAL PLURIDISCIPLINAIRE**

**26, 27**

**JUILLET 24**

**AYTRÉ (17)**

**PARC JEAN MACÉ**

**NOUVEAU LIEU, NOUVELLE HISTOIRE !**

**LE FESTIVAL SE RÉINVENTE DANS LA CONTINUITÉ  
DE SON PASSÉ POUR UNE ÉDITION 2024 QUI S'ANNONCE  
MAGIQUE, DANS UN ÉCRIN DE VERDURE EN CŒUR DE VILLE !**

**EN ROUTE POUR L'ÉDITION N°7**



# LES ARTISTES PRÉSENTS EN 2024

CHINESE MAN • STEPHAN EICHER • JULIETTE  
SPUNYBOYS • DIDIER SUPER • AVA BAYA • FÉLIX  
SANTIAGO MORENO • HILDEBRANDT • SEAPHONE  
LA SOEUR DE SHAKESPEARE • MENACE D'ÉCLAIRCIE  
DANIEL NOURAUD • JULIEN JAFFRÉ • FRED BILLY  
SANDRA ABOUAV • LE COLLECTIF L'HORIZON  
ALICE KINH • CLÉMENTINE BART • NESTOR MABUR  
MADNEOM • VINCENT GILLOIS • FRANÇOIS DELIME





# **L'HORIZON FAIT LE MUR**

**BIEN PLUS QU'UN SIMPLE FESTIVAL : UNE CLASSE ARTISTIQUE !**

**Une programmation pluridisciplinaire à la fois exigeante et accessible !**

**Un événement sans filtres artistes/public !**

**Un éco-festival familial entièrement réalisé en circuit-court !**

**Un projet co-construit avec de nombreux partenaires !**

**Un site scénographié avec une libre circulation des espaces !**

**La mise en valeur d'un territoire de la région Nouvelle Aquitaine !**

**Une série d'actions à l'année axée sur la coopérations entre artistes !**

**Un projet dans lequel le public est acteur et non simple consommateur !**



**RENDEZ-VOUS  
AUX FÊTES  
MARITIMES DE  
LA ROCHELLE**

**20 > 23  
JUIN 2024**

**CATY LE GOFF**

Déléguée Générale

 **Fêtes Maritimes de  
La Rochelle**  
2024



## 150.000 visiteurs attendus

- 5 grand voiliers
- 40 yachts classiques
- 80 bateaux du patrimoine

Pendant quatre jours les quais rochelais résonneront de chants, animations, démonstrations de matelotage, de calfatage... découvertes des métiers, des innovations vertueuses de la filière, mais aussi dégustations de produits de la mer seront au rendez-vous

# LES FÊTES MARITIMES DE LA ROCHELLE

- **4 jours de festivités** du 20 au 23 juin 2024
- **13 hectares** en plein cœur de la ville, autour du vieux port de La Rochelle
- **120 bateaux** de patrimoine
- **5 tall ships**, ouverts à visite et privatisables pour le déjeuner ou en soir
- **200 bénévoles**
- **Un Evènement Eco-responsable**

**Une manifestation inédite qui s'annonce comme  
l'évènement phare de la région en 2024**

# PRIVATISATIONS

Possibilité de privatiser les cinq vieux gréements pour un déjeuner ou une soirée :

- **Belem** – 120 pax en cocktail
- **Shtandart** – 95 pax
- **Santa Maria Manuela** – 200 pax
- **Morgenster** – 125 pax
- **Français** – 150 pax

Tarifs privatisations : déjeuner à partir de 1000 € (10 pax)

## LE BELEM

Les tall ships

### LES ÉQUIPEMENTS

#### Le pont

- Spardeck
- Éclairage et sonorisation
- Nombreux aménagements

#### Grand Roof

- Salon en acajou de cuba :
- 16/25 assises/conférences
- Écran lcd

#### Les parties communes

- Espace de réception modulable
- Cuisine équipée/Sanitaires



## BILLETTERIE, TARIFS

	Tarif public	Tarif prévente
1 visite	6€	5€
3 visites, journalier	12€	10€
Illimité (5 visites)	30€	25€

- Gratuité : - de 12 ans
- Ouverture au public de 10h à 18h, du jeudi au dimanche

**Ouverture des ventes le mercredi 3 avril à 9h**



LES FRANCOFOLIES

# LUCILLE MALLARD

Directrice adjointe  
Logistique et partenariats

**FRANCOFOLIES**  
10 AU 14 JUILLET 2024 LA ROCHELLE

# 40E ÉDITION DES FRANCOFOLIES

 du 10 au 14 juillet 2024

 Soirée de clôture du 14 juillet

 Scène Jean-Louis Foulquier

JEAN-MICHEL JARRE · PHOENIX · SOFIANE PAMART

ZAHO DE SAGAZAN · HERVÉ

## EXPOSITION PHOTOS 40 ANS, 40 PHOTOS

 du 1er juillet au 22 septembre 2024

 Office de tourisme de La Rochelle







# LA CHORALE DES FRANCOFOLIES

 4 représentations sur le festival

Formation chorale avec Hildebrandt  
30 heures de formation à partir d'avril  
Frais de participation : 210€

# LE PIQUE-NIQUE DES FRANCOFOLIES

 14 juillet 2024

 Village Francocéan

Pique-nique zéro déchet

# CONTACTS

**Lucille Mallard**

lucille@francofolies.fr

**Justine Fabre - Sabot**

justinefabre@francofolies.fr



# LA ROCHELLE TOURISME & EVENEMENTS



LA ROCHELLE — Entrepôts de sel près de la Gare

Archives municipales La Rochelle - 5 FI 1873



LA ROCHELLE  
océan pass



**Adulte 44 €**

Ado 23 € (12 – 17 ans)\* ↑ +1€

Enfant 20 € (6 – 11 ans)\* ↑ +2€



**Adulte 57 €**

Ado 34 € (12 – 17 ans)\* ↑ +2€

Enfant 26 € (6 – 11 ans)\*



**Adulte 75 €**

Ado 40 € (12 – 17 ans)\*

Enfant 34 € (6 – 11 ans)\* ↑ +1€

**Nouveauté hiver  
2023/2024**



**DUREE : 72H**

Inclus uniquement les sites  
ouverts au moins 1 mois  
entre novembre et janvier  
+  
toutes les réductions  
+  
accès illimité au réseau de  
transports en commun de  
l'agglomération

**Adulte 34 €**

Ado 16 €

Enfant 14 €



**ACCES ILLIMITÉ AUX  
TRANSPORTS EN  
COMMUN DE LA CDA  
LA ROCHELLE ET AU TER**  
(desservant les gares de  
Aytré, Angoulins,  
Châtelailon-Plage, La Jarrie)

**EN PROJET**  
Intégration des lignes  
TER qui desservent les  
gares de ROCHEFORT -  
SAINTES - NIORT

17

**39 OFFRES INCLUSES**

**10 OFFRES À TARIF REDUIT**

**Nouveauté 2024 :**

**-20% sur La Rochelle Océan Van**

79

**5 OFFRES INCLUSES**

85

**6 OFFRES INCLUSES**

**3 OFFRES À TARIF REDUIT**

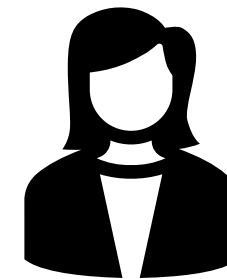
**Nouveauté 2024 :**

**Accès aux tarifs réduits des Abbayes de  
Maillezais et de Nieul-sur-l'Autise**

## 6 CIRCUITS DE VISITES EN JOURNEE ET ½ JOURNEE

Transport | Visites guidées | Dégustations | Repas | Chauffeur Guide

PROGRAMMATION 2024 : DE MAI A SEPTEMBRE



### CIRCUITS ½ JOURNEE

**Nouveauté 2024 :**

#### **Marais d'Yves - - - - > Angoulins**

Visite naturaliste de la Réserve du Marais d'Yves (LPO)  
Découverte du Fumoir d'Angoulins avec dégustations

#### **Dompierre-sur-Mer - - - - > L'Houmeau**

Visite des chais de Cognacs et Pineaux avec dégustations  
Visite d'un domaine ostréicole avec dégustations

#### **Marais Poitevin**

Balade en barque dans le Marais Poitevin  
Visite d'un domaine viticole avec dégustations\*



### CIRCUITS JOURNEE

#### **Ile de Ré**

Découverte des villages typiques de l'île de Ré  
Visite d'un marais salant  
Déjeuner avec produits locaux  
Visite Coopérative des vignerons

#### **Rochefort - - - - > Brouage**

Découverte du patrimoine et grand site de Rochefort :  
Pont transbordeur, Corderie royale  
Déjeuner  
Visite guidée de la Citadelle de Brouage

#### **Marais Poitevin**

Balade en Barque et circuit à vélo  
Visite de l'abbaye St-Pierre de Maillezais  
Pique-Nique du Marais Poitevin  
Visite d'une brasserie artisanale

### **Nouveauté 2024**

## INTEGRATION D'UN CHAUFFEUR GUIDE

Accompagnateur  
référént

Interprète des visites  
étapes

Animateur du  
territoire parcouru

Interlocuteur  
logistique sur le  
circuit

Promoteur des  
excursions

Garant des itinéraires

NOUVEAUTÉ 2024 - Du 15.07 au 24.08 à l'Espace Encan

## Une garderie pour chiens (expérimental)

### Propriétaires de chiens

8€/heure

2 heures - 16€

3 heures - 23€

La journée de 7 heures - 45€

- Dégressif à partir de 3 heures
- Validé par les 3 années de pratique



**TOU  
TOUR  
ISME**





# NOUVELLE VISITE GUIDÉE 2024

- Visite des installations de **Tribord** et **La Rochelle Nautique** aux Minimes.
- Une occasion de présenter également l'histoire du **Port des Minimes**
- Possible en visites guidées régulières et sur réservation pour les groupes
- Prix : 10 TTC adulte, 5 € TTC enfant en VGI // 180 € TTC pour les groupes
- Démarrage avant l'été



Merci à  
toutes et tous